



**managed  
care**



*Mit einem Versorgungsmanagement "aus einem Guss" garantieren wir einen effektiven und reibungslosen Ablauf des Überleitungsprozesses von der stationären in die ambulante Versorgung.*

Wir übernehmen für Sie die gesamte Pflegeüberleitung aller intensivpflichtigen Patienten.

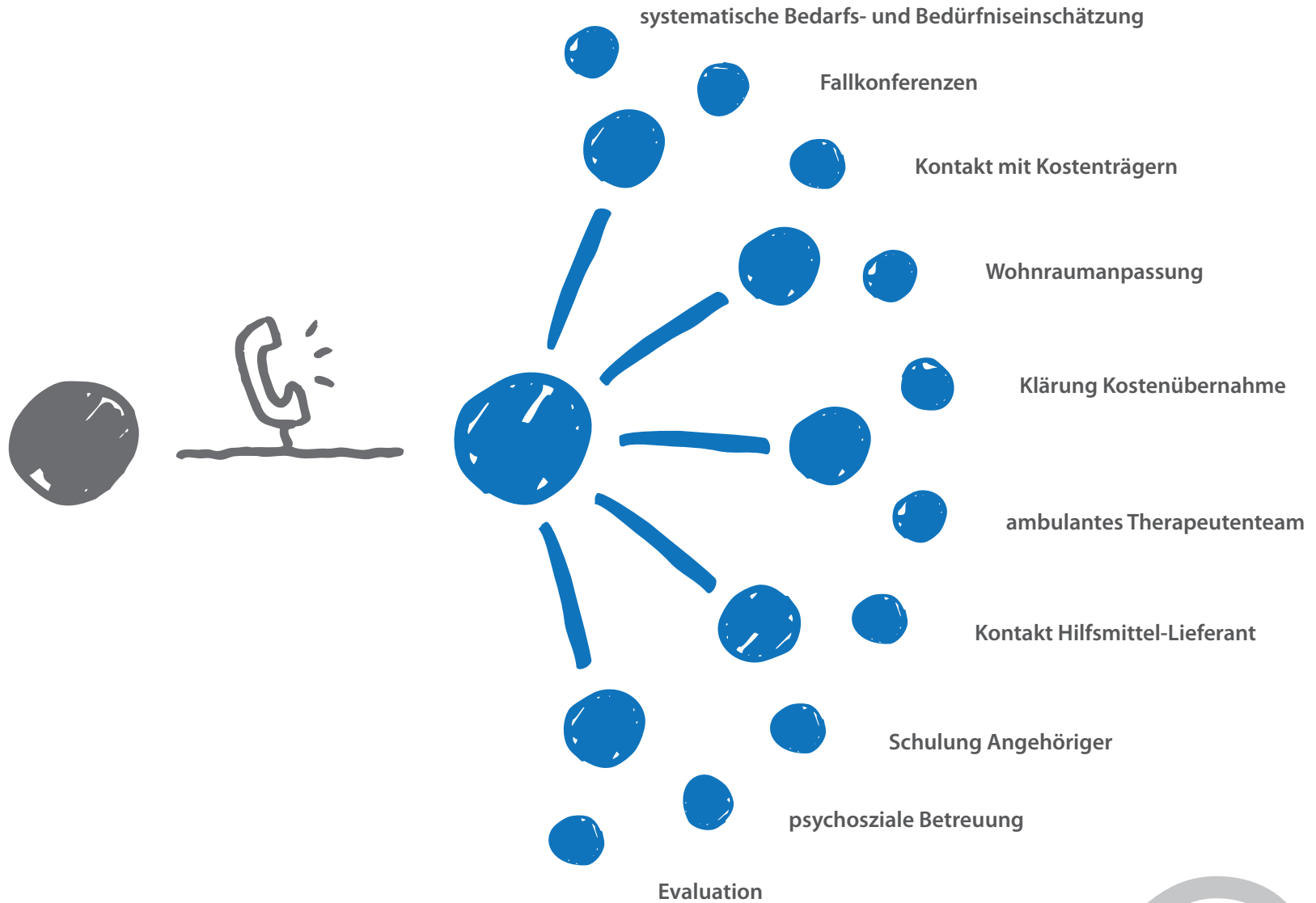
Dies leisten wir auf höchstem Qualitätsniveau.

Ein Anruf bei uns genügt, und wir organisieren die gesamte Planung und Durchführung aller erforderlichen Einzelschritte.

Für Sie entstehen personelle und finanzielle Freiräume, da Ihnen durch unser Engagement keine Kosten entstehen.

Für uns bedeutet dieses Angebot eine bessere Steuerung unserer Akquise und Auslastung.





Wir übernehmen für Sie den komplexen Prozess der Pflegeüberleitung.

*Mit Ihrem Initialanruf bei uns setzen Sie den Prozess der Pflegeüberleitung in Gang. Wir kümmern uns um den Rest.*

Alle notwendigen Schritte der Prozesskoordination führen wir zielgerichtet, zielgruppen- und patientenorientiert durch.

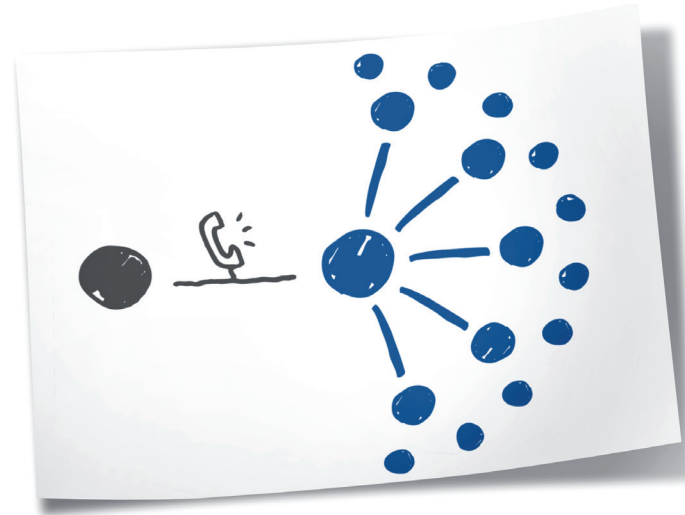
### **Assessment**

Auf eine erste Bedarfserhebung folgt eine Fallkonferenz mit Patienten, Angehörigen, Ärzten, Pflegekräften und Therapeuten. Diese zielt auf eine detaillierte, interdisziplinäre Planung des ambulanten Hilfebedarfs.

Auch stellen wir den Kontakt zu einem Hilfsmittelversorger her.

### **Schulungen**

In Schulungen bereiten wir pflegende Angehörige auf ihre neue Aufgabe vor.



### **Koordination**

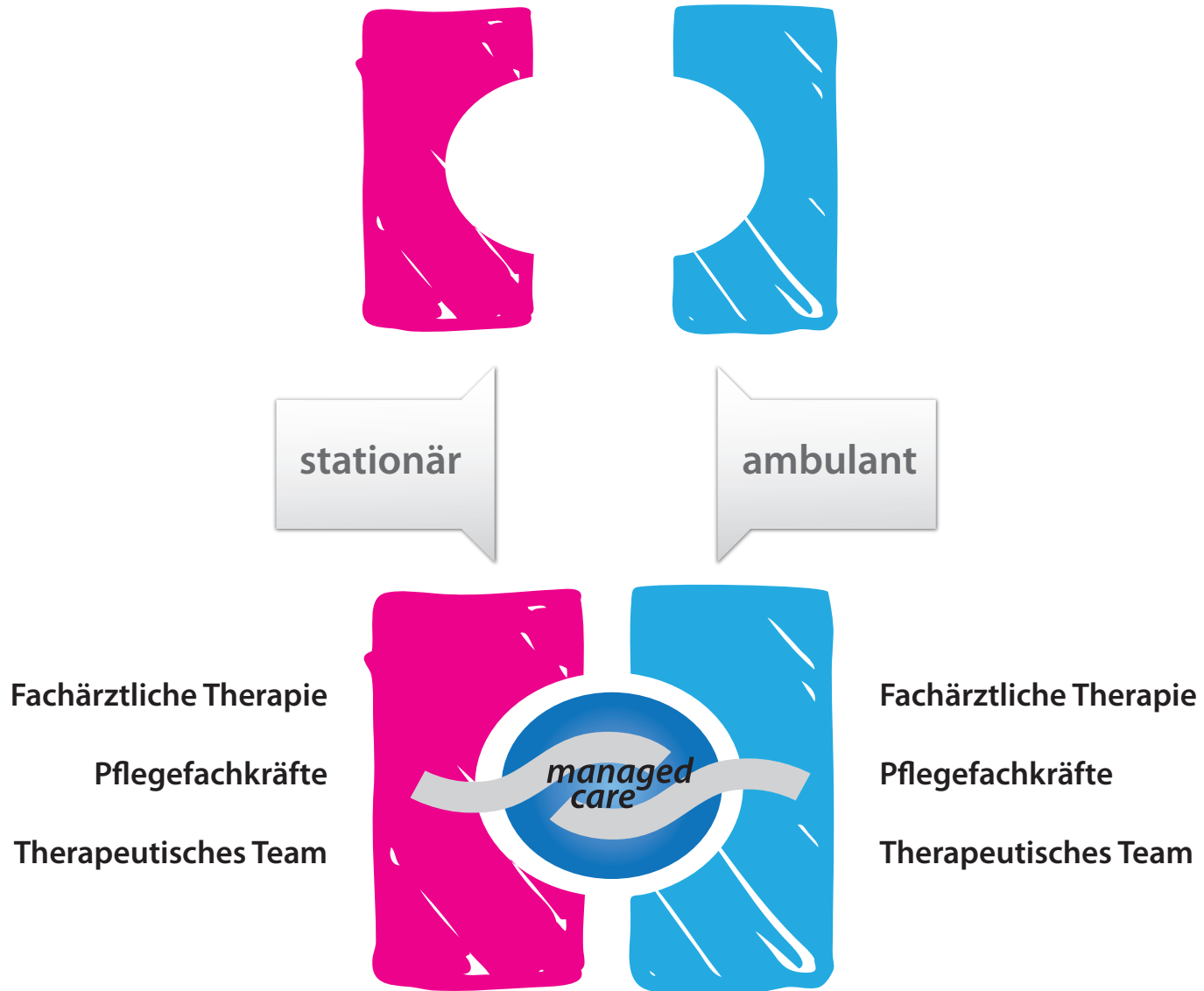
Während unserer Präsenzzeiten im Krankenhaus begleiten und steuern wir die Zusammenarbeit aller an der Versorgung Beteiligten.

### **Evaluation**

Integraler Bestandteil unserer Arbeit ist eine qualitätssichernde Analyse des Entlassungsprozesses.

### **Prozesssteuerung**

Die Schnittstellenkompetenz des *managed care*-Prozesses bündelt alle erforderlichen Leistungen. Die konsequente Ausrichtung an Standards koordiniert die Pflegeüberleitung zum Wohle aller Beteiligten.



### *Mit managed care praktizieren wir eine enge Verknüpfung stationärer und ambulanter Versorgungsketten.*

Im Prozess der Überleitung knüpfen wir frühzeitig ein Netz für die ambulante Therapie und Pflegerische Versorgung.

Wir sorgen für einen Informationsaustausch aller an der Versorgung des Patienten Beteiligten: sektorenübergreifend und interdisziplinär

### *Informiert von Anfang an*

Ambulante Therapie- und Pflegeteams erhalten Vorabberichte zu Therapieverlauf und Pflegeintensität.



### *Behandlungskontinuität*

**Ärzte ...** Nach der Entlassung sorgt eine enge Kooperation mit einem niedergelassenen Arzt für eine ambulante Versorgung beatmeter Patienten auf höchstem Niveau.

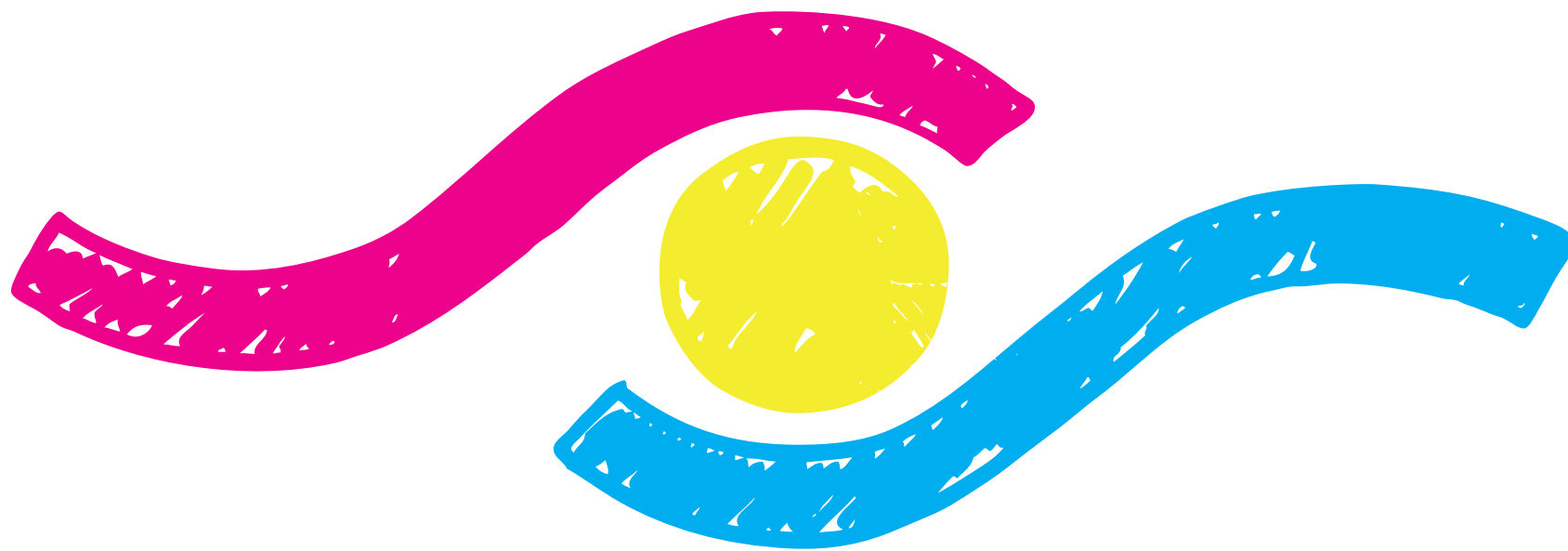
**Therapie team ...** Stationär begonnene Therapien (z.B. Krankengymnastik, Wundtherapie) erfahren eine ambulante Fortführung ohne Versorgungsbrüche.

**Pflegeteam ...** Erfahrene ambulante Pflegekräften koordinieren den Pflegeprozess und ermöglichen kontinuierliche Begleitung und Betreuung.

### *Qualitätszirkel*

Im Rahmen von gemeinsamen Konferenzen evaluieren wir gemeinsam mit dem Krankenhaus die Pflegeüberleitung und optimieren die Zusammenarbeit.





*Wir entlasten Ihr Unternehmen vom zeit- und personalintensiven Prozess der Pflegeüberleitung.*

*Unser Engagement schafft Freiräume für Sie.*

### *finanzielle Freiräume*

Wir tragen die Personalkosten des Überleitungsteams.

### *logistische Freiräume*

Wir stellen Ihnen unsere vielseitigen pflegerischen und organisatorischen Kompetenzen zur Verfügung:

- Erfahrung in der Prozesssteuerung
- etablierte Kommunikationsnetzwerke
- standardisierte Assessmentinstrumente
- ein Netz von Kooperationspartnern

### *Benefit*

Eine derartige Kooperation vereint Effizienz und Qualitätssicherung auf höchstem Niveau.

Sie ist im wahrsten Sinne des Wortes "Wert-Schöpfend".







**FeroMedik Intensivpflegedienst**  
**Landsberger Straße 398**  
**81241 München**  
**Tel. 089 - 189 23 737**  
**Fax 089 - 189 23 731**  
**[info@feromedik.de](mailto:info@feromedik.de)**

**FeroMedik**  
Intensivpflegedienst GmbH